

# 調査報告書

《極秘》

調査種別番号 slk-b17u012

## 浮気調査

対象者氏名 ○○ ○○

### 事前情報

対象者住所 神奈川県相模原市○○区○○○-○○-○-○  
対象者の実家住所 不明  
対象者勤務先 株式会社○○○○○  
対象者勤務先住所 相模原市○○区○○○○○-○-○○ ○○○○○○○○○○ ○階  
対象者車両 ホンダ ○○○○ 黒 相模○○ ○○○-○○

第二対象者 ○○ ○○  
第二対象者住所 相模原市○○区○○○○○○○-○-○ ○○○○○○ ○  
第二対象者勤務先 不明  
第二対象者車両 不明

以上の情報を元に秘密裏に調査した結果を報告します

平成 29 年

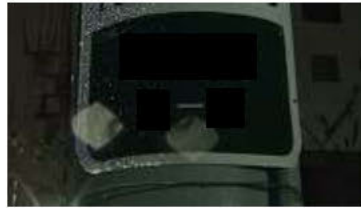
12 月〇日(〇)

17:49

【浮気調査】

調査員、対象者勤務先付近にて近隣に配慮し速やかに調査体制を整え調査を開始する

【株式会社〇〇〇〇〇〇】相模原市〇〇区〇〇〇〇-〇-〇 〇〇〇〇〇〇 〇階



20時まで動きなし

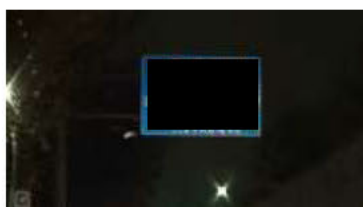
20:26

対象者、勤務先の建物より出る



20:27

対象者、勤務先の建物と隣接する駐車場で、対象者車両に乗り移動を開始



20:37

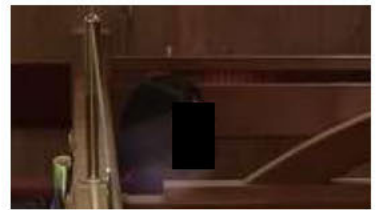
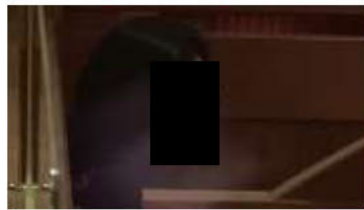
対象者、相模原市内にあるコーヒー店に入る

【コメダ珈琲 相模原〇〇店】神奈川県相模原市〇〇区〇〇〇〇丁目〇〇



20:40

対象者、同コーヒー店内にて、第二対象者と合流する



対象者等、23時まで動きなし

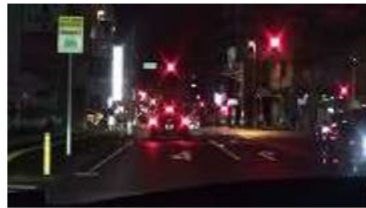
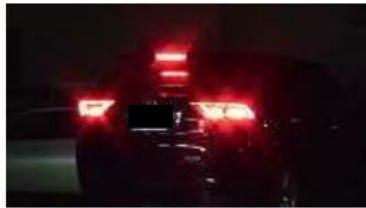
23:01

対象者等、同コーヒー店より出ると対象者は対象車両に乗車し移動を開始

第二対象者は別の車両に乗車し移動を開始

【トヨタ 〇〇〇〇 相模 〇〇〇 〇〇〇-〇〇】





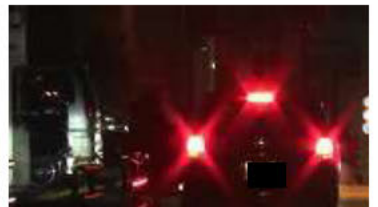
23:07

対象車両、第二対象者自宅前にて停車

第二対象者は運転していた車両を自宅アパート敷地内に駐車

【〇〇〇〇〇〇】相模原市〇〇区〇〇〇〇〇〇 〇-〇-〇〇

その後、第二対象者は対象者車両に乗車し移動を開始



23:17

対象車両、相模原市内にあるラーメン屋の駐車場にて停車

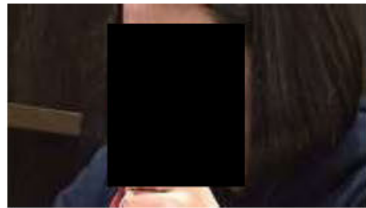
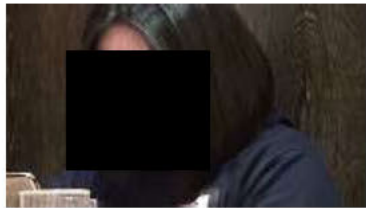
【大桜 相模原市〇〇〇〇店】神奈川県相模原市〇〇区〇〇〇〇 〇丁目 〇-〇



23:36

対象者等、23:30 まで車両から降りず

対象者等、車両を降車し同店内に入る



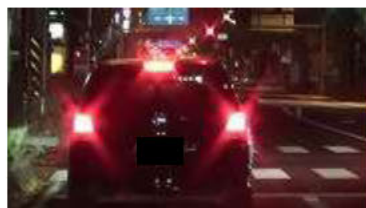
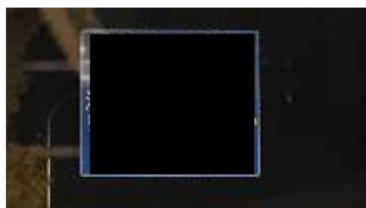
00:15 対象者等、同ラーメン店を出て喫煙をする



00:36 対象者等、同ラーメン店より出ると車両にて移動を開始



淵野辺方面に移動



00:43 対象車両、相模原市内にあるコンビニエンスストアの駐車場にて停車  
【セブンイレブン 相模原〇〇〇〇〇〇〇丁目店】  
神奈川県相模原市〇〇区〇〇〇〇〇〇〇丁目〇-〇



01:26 対象者等、同店内には入らず、喫煙をする

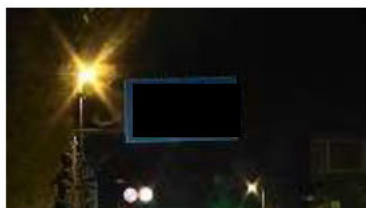
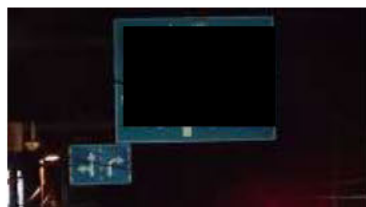


02:13 対象者等、同コンビニエンスストアより、車両にて移動を開始



02:16 対象車両、第二対象者自宅前にて停車  
第二対象者は車両を降車し、自宅に入る

【○○○○○】相模原市○○区○○○○○ ○-○-○ ○○○○ 対象者は車両にて移動を開始



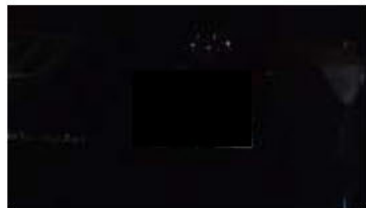
02:29 対象者、自宅敷地内に車両を駐車し、対象者宅に入る



02:34 本部連絡：本日の調査を終了する



判明事項：第二対象者車両  
【トヨタ ○○○○ 相模 ○○ ○ ○-○】



12月○日(○)

【浮気調査】

16:50

調査員、対象者勤務先付近にて近隣に配慮し速やかに調査体制を整え調査を開始する

【株式会社○○○○○】相模原市○○区○○○○○-○-○ ○○○○○○ ○階



17:08

対象者、勤務先ビルより出ると、勤務先の建物のある上下可動式車庫にて、対象者車両に乗車し移動を開始



淵野辺方面に移動



18:23

対象車両、相模原市内にあるコンビニエンスストアの駐車場にて停車

【ファミリーマート 相模原○○○○○店】

神奈川県相模原市○○区○○○○○ ○丁目 ○-○



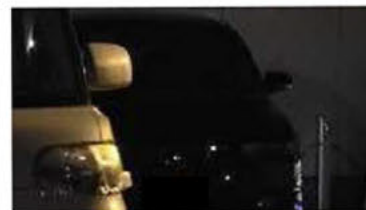




18:34 店内には入らず  
対象者、同コンビニエンスストアより、車両にて移動を開始



18:39 対象者、相模原市内にあるコンビニエンスストアに入る  
【セブンイレブン 相模原〇〇〇〇〇〇丁目店】  
神奈川県相模原市〇〇区〇〇〇〇〇〇丁目〇-〇  
同コンビニエンスストア内にて、第二対象者と合流をする





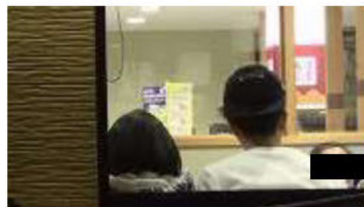
19:10

対象者等、同コンビニエンスストアにて、コーヒーを買い喫煙をする  
対象者等、同コンビニエンスストアより出ると、車両にて移動を開始



19:22

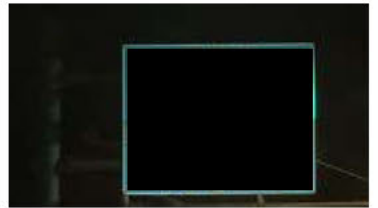
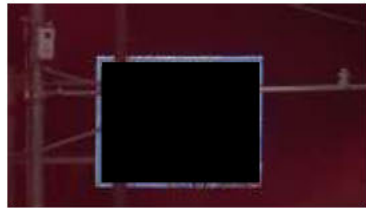
対象者等、町田市内にある回転寿司店に入る  
【はま寿司 町田〇〇〇店】東京都町田市〇〇〇町〇〇



21:11

対象者等、同回転寿司より出ると、車両にて移動を開始

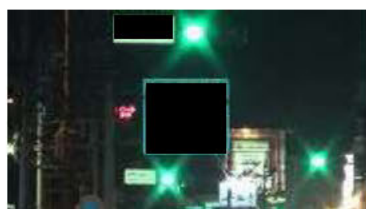


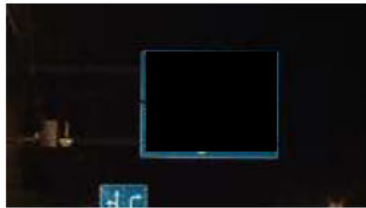


21:26 対象者等、相模原市内にあるドラッグストアに入る  
 【クリエイト 相模原〇〇〇〇〇〇店】  
 神奈川県相模原市〇〇区〇〇〇〇〇〇〇丁目〇-〇  
 第二対象者だけ店内に入り、歯磨き粉、飲み物を購入する。



21:32 第二対象者、同ドラッグストアより出ると対象者と車両にて移動を開始

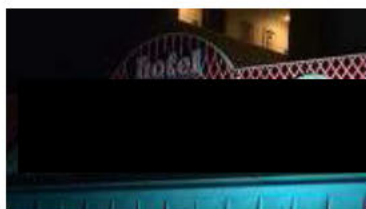
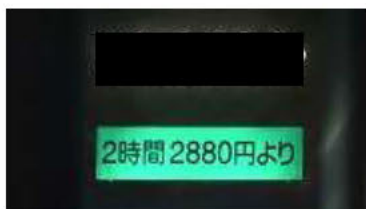
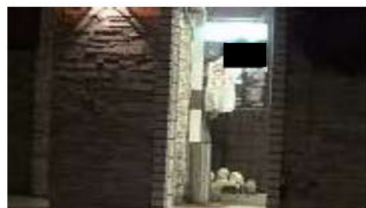




21:39

対象者等、相模原市内にあるラブホテルに入る

【〇〇〇 〇〇〇〇】神奈川県相模原市〇〇区〇〇〇丁目〇-〇



その後、翌日 7時まで動きなし



07:10

対象者等、同ラブホテルより出ると、車両にて移動を開始





07:20 対象者等、第二対象者自宅アパート裏に車両を停車し、第二対象者が降車  
その後対象者、車両にて移動を開始



07:42 対象車両、相模原市内のコンビニエンスストアの駐車場にて停車  
【セブンイレブン 相模原〇〇〇〇丁目店】  
神奈川県相模原市〇〇区〇〇〇〇丁目〇-〇



店内には入らず

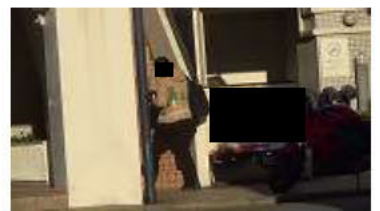
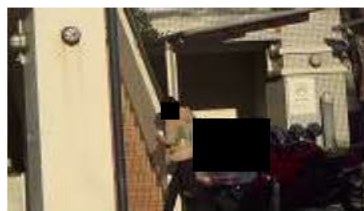
07:45 対象者、同コンビニエンスストアより、車両にて移動を開始



07:50 対象者、勤務先の建物前の上下可動式車庫に車両を駐車



07:56 対象者、勤務先の会社に入る  
【株式会社〇〇〇〇〇〇】相模原市〇〇区〇〇〇〇-〇-〇 〇〇〇〇〇〇 〇 階





07:57 本部連絡：本日の調査を終了する



以上、秘密裏に調査した結果をご報告いたします。