

# 調査報告書

《極秘》

調査種別番号 Slk-u170084

## 浮気調査

対象者氏名 ○○ ○○

### 事前情報

対象者住所 ○○○○○○○○○○○○○○○○○○○○○ ○○○号室  
神奈川県横浜市○○区○○○○○○丁目○-○

勤務先 ○○株式会社 ○○○○○○○○○○○○ 本社  
勤務先住所 東京都世田谷区○○○-○-○

第二対象者 ○○ ○○

住所 埼玉県吉川市○○○丁目○-○

勤務先 ○○株式会社 ○○○○○○○○○○○○ 本社  
勤務先住所 東京都世田谷区○○○-○-○

以上の情報を元に秘密裏に調査した結果を報告します。

平成 29 年

12 月 ○ 日(○)

07:06

【浮気調査】

調査員、対象者実家付近にて近隣に配慮し速やかに調査体制を整え調査を開始する

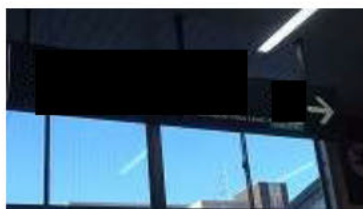
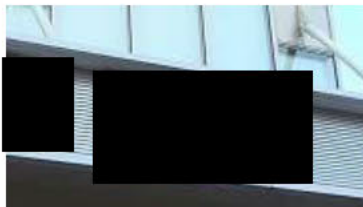
【横浜市青葉区○○○○丁目○-○】



対象者、実家を出て、父親が運転する車両にて移動開始



対象者、車両を降車し、徒歩にて【○○○駅】構内に入る  
調査員、対象者父親の車両を放尾



07:57

対象者、同駅 ○ 番線ホームより○○○○○○線・○○行方面に乗車



08:11

対象者、【〇〇駅】にて〇〇〇〇〇〇線準急・〇〇方面行の電車に乗り換える



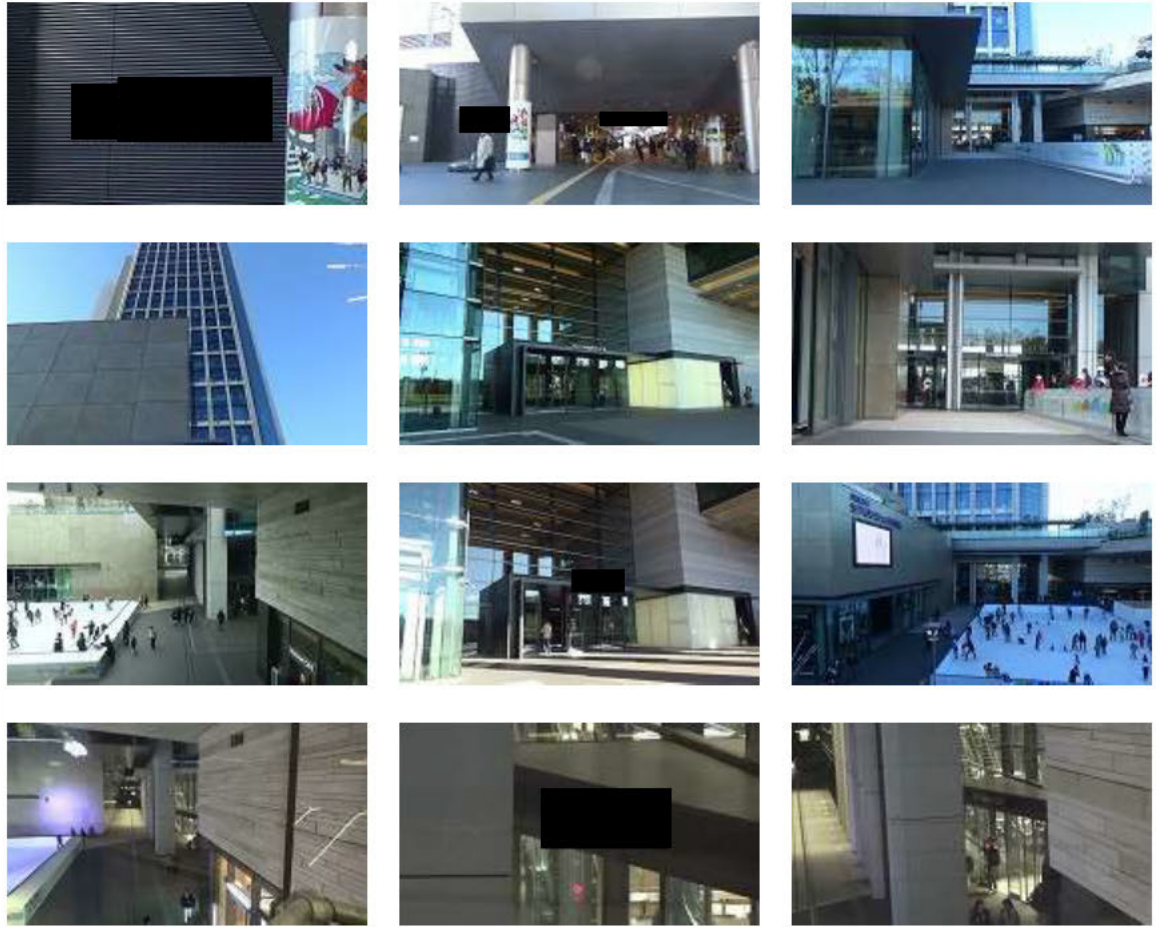
08:22

対象者、【〇〇〇〇駅】にて降車  
その後、同駅構内を出て勤務先の会社に出社  
【〇〇株式会社 〇〇〇〇〇〇〇〇〇〇〇〇】東京都世田谷区〇〇〇-〇-〇

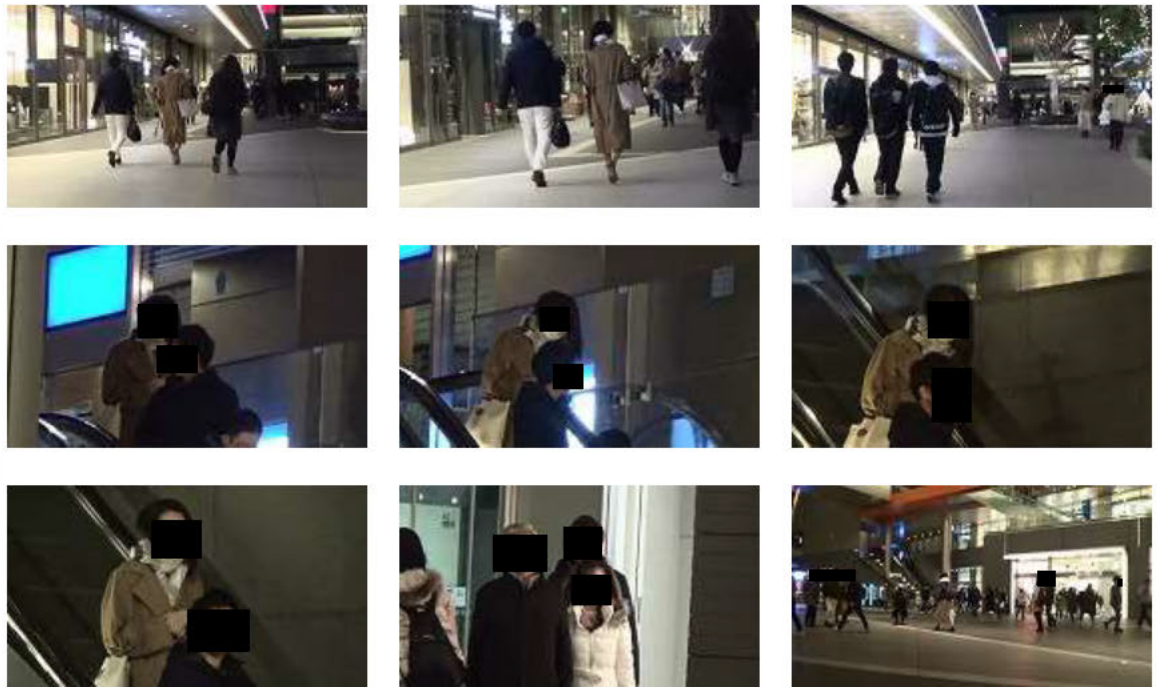


その後、17時まで動き無し

中間映像



17:38 対象者、第二対象者と共に勤務先の会社を出て、徒歩にて移動を開始



17:41 対象者等、【〇〇〇〇駅】構内に入る



17:43

対象者等、同駅○番線ホームより○○○○○○線・○○行方面に乗車

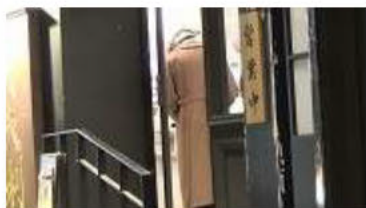


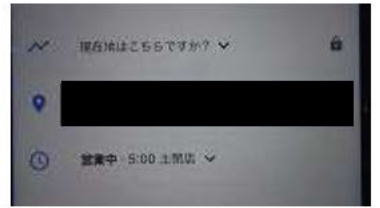
対象者等、【○○○○駅】にて降車  
その後、同駅構内を出て、徒歩にて移動



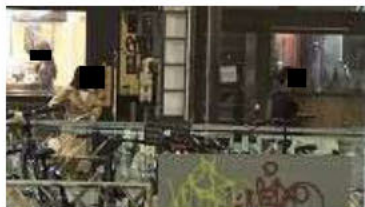
17:57

対象者等、世田谷区内にあるラーメン店に入る  
【AFURI ○○○○店】東京都世田谷区○-○-○





18:15 対象者等、同ラーメン店を出て、徒歩にて移動



18:19 対象者、第二対象者と別れ、世田谷区内にあるホテルに入る  
【〇〇〇〇 〇〇 〇〇〇〇】東京都世田谷区〇〇〇 〇-〇-〇

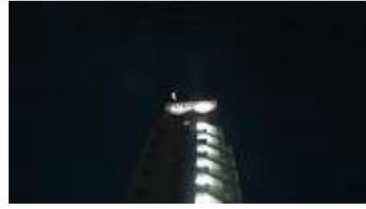
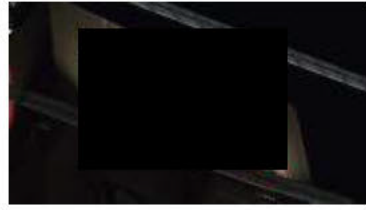


18:20 対象者と別れた第二対象者は、世田谷区内にあるスーパーマーケットにて買い物を  
【西友 〇〇〇〇店】東京都世田谷区〇〇〇 〇-〇-〇



18:24

第二対象者、同スーパーマーケットを出て、対象者が入った同ホテルに入る



その後、22時まで動き無し  
中間、定点カメラ映像

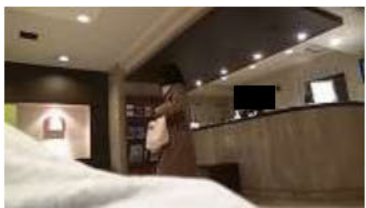


22:58

第二対象者、同ホテルを出て、徒歩にて移動を開始



23:00 対象者、ルームキーをフロントに返し、同ホテルを出て、徒歩にて移動を開始



23:00 第二対象者、【〇〇〇〇駅】構内に入る

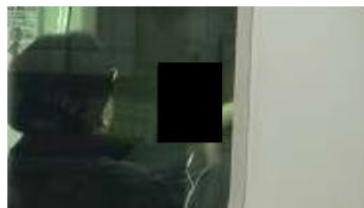
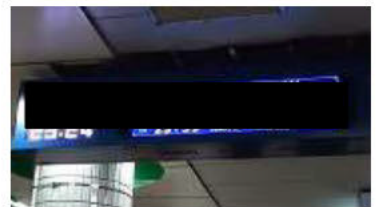




23:05 第二対象者、同駅○番線ホームより○○○○○○線・○○行方面に乗車



23:15 第二対象者、【○○○駅】にて○○○線・○○○方面行の電車に乗り換える  
第二対象者、周囲確認、車両を移動するなど警戒行動が多く、自宅方面に向かっているため帰宅と判断し、調査員は第二対象者を放尾





23:02 対象者、【〇〇〇〇駅】構内に入る



23:03 対象者、同駅〇番線ホームより〇〇〇〇〇〇線急行・〇〇〇行方面に乗車 対象者、自宅方面に乗車したため、調査員は対象者を放尾



23:30 本部連絡：本日の調査を終了する

以上、秘密裏に調査した結果をご報告いたします。